

Capacitación en Movimientos Industriales e Izajes Críticos

Grúas Móviles



Propósito

Los objetivos de esta actividad de capacitación son capacitar y dar estímulos positivos en prácticas seguras en los izajes y movimientos industriales que posean cierto grado de complejidad y riesgo de accidentes mayores por medio de grúas móviles

Se considerará no solo los aspectos tecnológicos sino también la influencia del entorno y del factor humano interviniente

Sirve para personal operador, amarradores, eslingadores, señaleros, supervisores de izajes, planificadores y toda persona de mantenimiento o proyectos que sea responsable de desarrollar estos procesos o dar algún tipo de soporte a los mismos

Dentro de la actividad se incluyen conclusiones grupales, observaciones a los procesos y confección de un plan de acción de mejoras



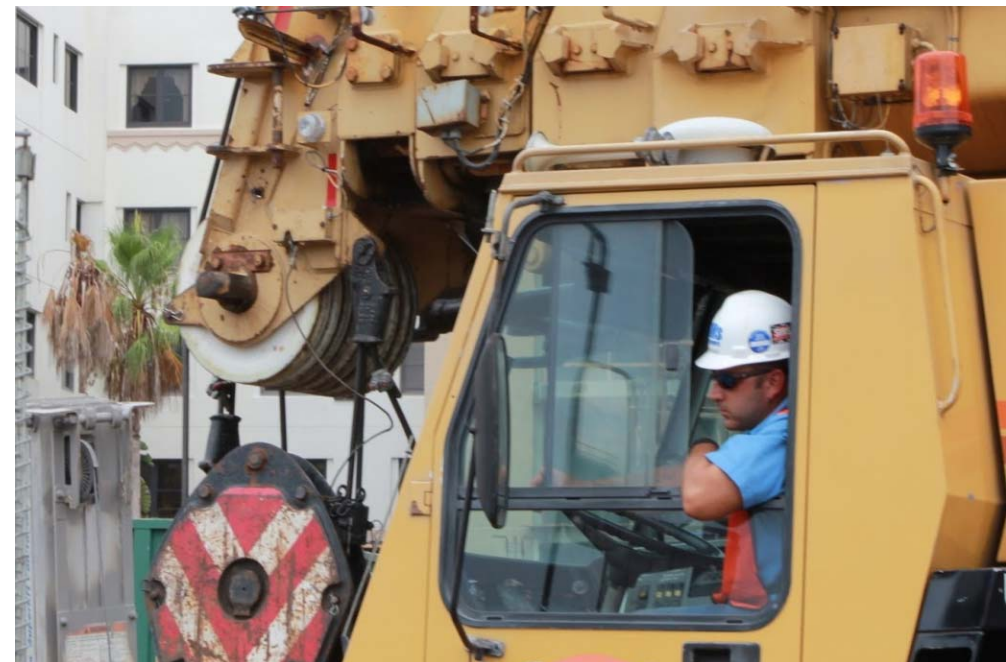
TEMARIO: El Factor Tecnológico

- **Incremento de la Confiabilidad Operativa por Inspección, Mantenimiento y Testeo**
- **La identificación de los componentes de seguridad crítica y su gestión técnica**
- **Características distintivas de los izajes rutinarios y críticos**
- **Requisitos normativos y legales nacionales e internacionales**
- **Incremento de la Integridad Operativa por prácticas de RCM y TPM**
- **Cuidado de la tecnología involucrada**
- **Tipos de máquinas y sus principales aplicaciones**
- **Identificando los límites operativos y técnicos de los equipos seleccionados**



TEMARIO: Los Operadores y Reconocimiento del Entorno

- **Concientización de los riesgos principales relacionados con su oficio**
- **Enfoque profesional de su rol conforme a las últimas tendencias mundiales**
- **La necesidad de gestionar su propia confiabilidad humana e influenciar su entorno de trabajo**
- **Su rol en el grupo de planeamiento y ejecución de las tareas**
- **Principales aspectos técnicos a conocer con respecto a la máquina, procedimiento, carga y entorno de trabajo**
- **Elementos no perdonadores de los entornos de trabajo de construcción y mantenimiento**
- **Principales causas de accidentes mayores relacionados con los operadores y sus entornos de trabajo**



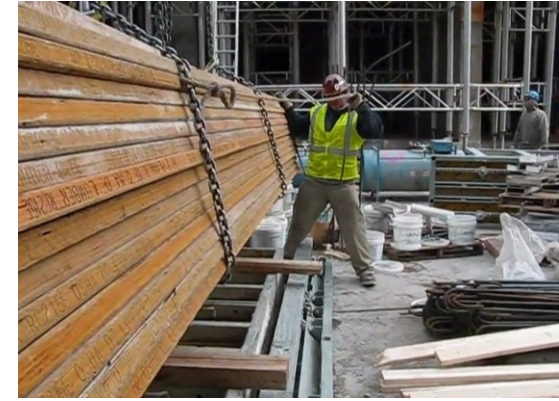
TEMARIO: Los Procedimientos

- Requisitos de un plan de ejecución crítica
- Requisitos de un plan de ejecución rutinario
- Requisitos particulares del izaje de personas
- Evaluación e interacción del peso, el radio, el centro de gravedad y el tipo de amarre
- Principales actores y sus roles en trabajos críticos y rutinarios
- Requisitos previos al izaje en el uso de grúas de terceros
- Utilización de grúas simultaneas
- Importancia y elementos constituyentes de un permiso de trabajo para izaje crítico y rutinario
- Desarrollo de ATS para evaluación del desempeño humano



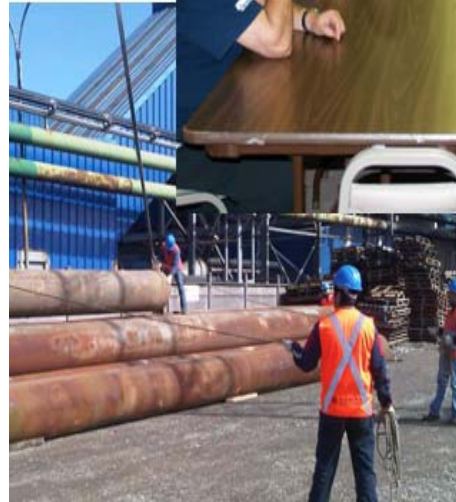
TEMARIO: Amarrado, eslingado y guía

- Principales técnicas de amarre y eslingado de cargas rutinarias y críticas
- Cuidado y especificación de los elementos de amarre y eslingado
- Principales conocimientos necesarios para la ejecución del rol de amarrador y eslingador
- Tareas y calificaciones del señalero y su relación con el grupo de trabajo
- Importancia de la reunión previa al trabajo y la evaluación de los cambios menores al procedimiento
- Principales escenarios de riesgo relacionados con fallas en el personal de soporte
- Causa raíz de las fallas producidas en operación de izajes por eslingadores, amarradores y señaleros



TEMARIO: Gestión del Factor Humano

- La importancia de la planificación de las tareas con participación de todas las partes involucradas
- La gestión del desempeño humano por medio de las observaciones y el coaching
- El rol del poder de policía en el desempeño seguro de las operaciones relacionadas
- Prevención y gestión de las fallas humanas inintencionadas y conductuales
- Claves de éxito de la reunión previa a los izajes críticos
- Formas preventivas de las fallas humanas por las presiones circunstanciales y los cambios de último momento
- El perfil humano y técnico requerido para los puestos de Operador, Eslingador, Señalero, Supervisor, Experto y Contratista.
- Análisis de causa raíz de los accidentes mas frecuentes en el movimiento o izaje con grúas que involucran al factor humano
- Accidentes relacionados con el error y comportamiento humano y sus barreras preventivas y mitigantes





HEE Consultores - Perfil

- **Especialistas en Prevención de Fallas Tecnológicas, Humanas y Organizacionales aplicables principalmente a áreas de Operación, Mantenimiento, y Seguridad Industrial**
- **Mas de diez años formando y asistiendo a personal de industria y veinte años de experiencia internacional en sectores industriales de operación, mantenimiento, seguridad y construcciones en empresas líderes**
- **Consultoría regional en temas de confiabilidad, riesgo y comportamiento humano en ámbitos industriales**
- **Numerosas actividades de capacitación, trabajos y libros desarrollados en las temáticas tratadas**
- **Entre nuestros clientes se encuentran empresas de primera línea con operaciones complejas y riesgosas y procesos intensivos en tecnología y recursos humanos**



Modalidad, Duración y Costos: Consultar



Teléfonos: 54-3489-430516

Email: hee@heeconsultores.com.ar

Visite nuestra página Web: www.heeconsultores.com.ar



Bajo el Decreto S.1618 TITULO III aprobado por el 105 Congreso base de las normativas internacionales sobre SPAM, esta carta no puede ser considerada SPAM mientras incluya una forma de ser removido. Si desea ser quitado de nuestra base de datos, por favor responda este e-mail y será removido de la lista.