



Capacitación en Eslingado e Izado de Carga

Prevención de fallas tecnológicas humanas y organizacionales



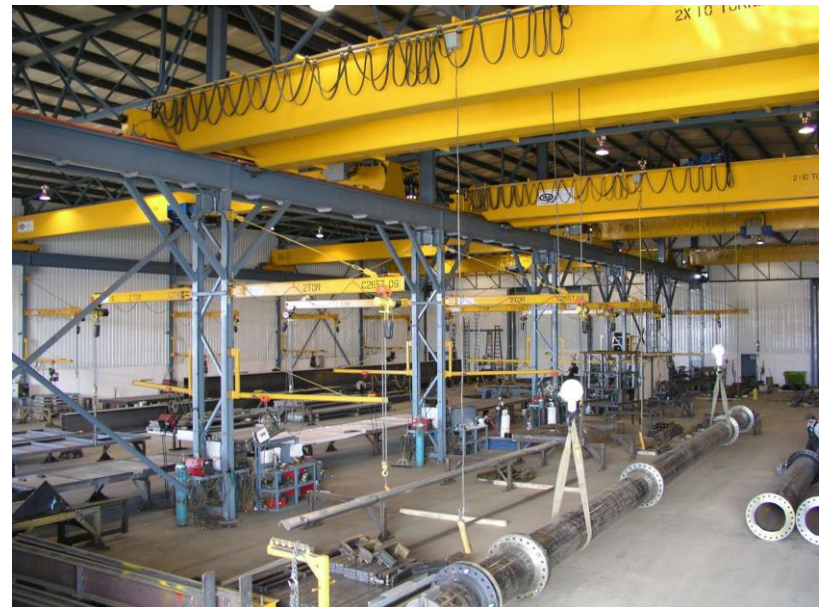
Propósito

Los objetivos de esta actividad formativa son capacitar y dar estímulos positivos en las mejores prácticas de eslingado en los izajes y movimientos industriales que posean cierto grado de complejidad y riesgo de accidentes mayores por medio de la utilización de puentes grúas y grúas móviles

Se considerará no solo los aspectos tecnológicos sino también la influencia del entorno y del factor humano interviniente

Sirve para personal operador, amarradores, eslingadores, señaleros, supervisores de izajes, planificadores y toda persona de mantenimiento o proyectos que sea responsable de desarrollar estos procesos o dar algún tipo de soporte a los mismos

Dentro de la actividad se incluyen conclusiones grupales, observaciones a los procesos y confección de un plan de acción de mejoras



TEMARIO 1: El Factor Tecnológico

- Principales errores frecuentes por malas técnicas de eslingado de cargas
- Componentes de amarre y sus rangos de carga
- Problemas relacionados con las relaciones D/d inadecuadas
- Formas de compensar los centros de gravedad asimétricos
- Cálculos de amarres con cuatro y dos eslingas
- Debilidades de los cáncamos roscados
- Desarrollo en equipo de ejercicio práctico de cálculo de amarre
- Izaje seguro de contenedores y cajas de máquinas
- Ventajas del uso de perchas estabilizadoras de cargas
- Cuidados a tener con los cáncamos soldados
- Ventajas y desventajas de elementos de izaje metálicos, sintéticos, cadenas, eslingas de cable, fajas y eslingas amorfas
- Utilización segura de aparejos a cadena
- Técnicas efectivas de nivelación de carga y cálculo de recarga de eslingas por asimetría
- Ventajas y riesgos de los cáncamos soldados, grilletes y otros elementos de vinculación de la carga



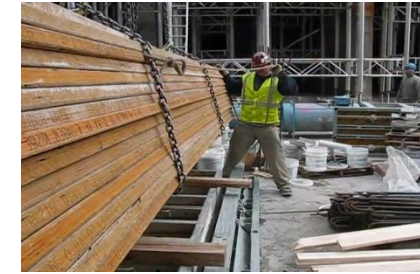
TEMARIO 2: Los Eslingadores y el Reconocimiento del Entorno del Trabajo

- Concientización de los riesgos principales relacionados con su oficio
- Enfoque profesional de su rol conforme a las últimas tendencias mundiales
- La necesidad de gestionar su propia confiabilidad humana e influenciar su entorno de trabajo
- Su rol en el grupo de planeamiento y ejecución de las tareas
- Principales aspectos técnicos a conocer con respecto a la máquina, procedimiento, carga y entorno de trabajo
- Elementos no perdonadores de los entornos de trabajo operativos y técnicos
- Principales causas de accidentes mayores relacionados con fallas humanas y sus entornos de trabajo



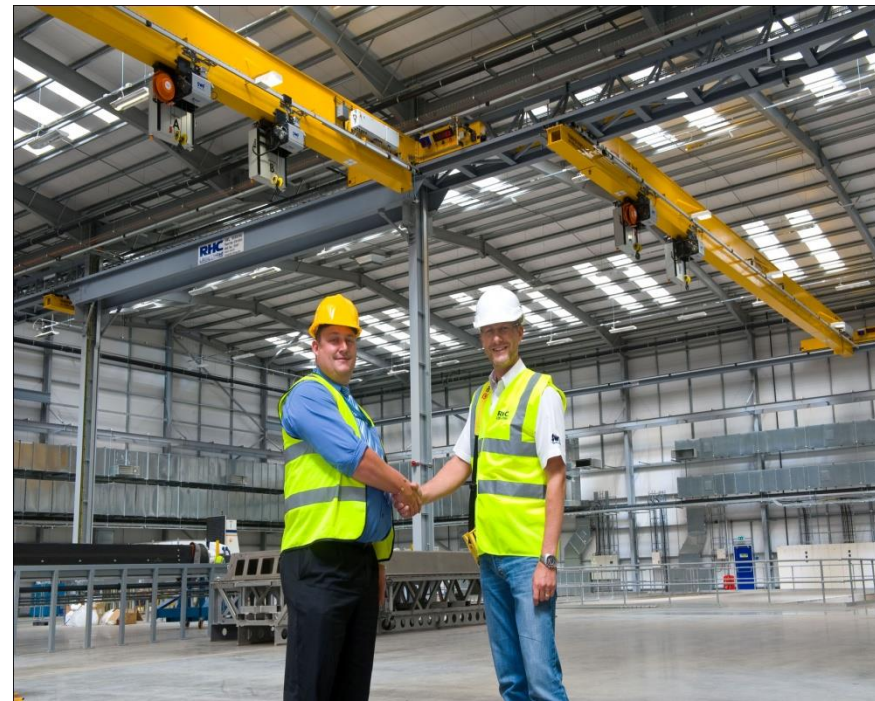
TEMARIO 3: Los Procedimientos, amarrado, eslingado y guía

- Requisitos de un plan de ejecución crítica y rutinaria, principales actores y sus roles en los trabajos
- Importancia y elementos constituyentes de un permiso de trabajo para izaje crítico y rutinario
- Desarrollo de ATS para evaluación del desempeño humano
- Principales normas internacionales de amarre y eslingado de cargas rutinarias y críticas
- Cuidado y especificación de los elementos de amarre y eslingado
- Principales conocimientos sobre amenazas del entorno necesarios para la ejecución del rol de amarrador y eslingador
- Importancia de la reunión previa al trabajo y la evaluación de los cambios menores al procedimiento
- Principales escenarios de riesgo relacionados con fallas en el personal de soporte
- Causa raíz de las fallas producidas en operación de izajes por eslingadores y amarradores



TEMARIO 4: Gestión del Factor Humano

- La importancia de la planificación de las tareas con participación de todas las partes involucradas
- La gestión del desempeño humano por medio de las observaciones y el coaching
- El rol del poder de policía en el desempeño seguro de las operaciones relacionadas
- Prevención y gestión de las fallas humanas inintencionadas y conductuales
- Claves de éxito de la reunión previa a los izajes críticos
- Formas preventivas de las fallas humanas por las presiones circunstanciales y los cambios de último momento
- El perfil humano y técnico requerido para los puestos de Operador, Eslingador, Señalero, Supervisor, Experto y Contratista.
- Análisis de causa raíz de los accidentes mas frecuentes en el movimiento o izaje con grúas que involucran al factor humano
- Accidentes relacionados con el error y comportamiento humano y sus barreras preventivas y mitigantes





HEE Consultores - Perfil

- **Especialistas en Prevención de Fallas Tecnológicas, Humanas y Organizacionales aplicables principalmente a áreas de Operación, Mantenimiento, y Seguridad Industrial**
- **Mas de diez años formando y asistiendo a personal de industria y veinte años de experiencia internacional en sectores industriales de operación, mantenimiento, seguridad y construcciones en empresas líderes**
- **Consultoría regional en temas de confiabilidad, riesgo y comportamiento humano en ámbitos industriales**
- **Numerosas actividades de capacitación, trabajos y libros desarrollados en las temáticas tratadas**
- **Entre nuestros clientes se encuentran empresas de primera línea con operaciones complejas y riesgosas y procesos intensivos en tecnología y recursos humanos**



Principales Clientes;

HEE Consultores



TOTAL



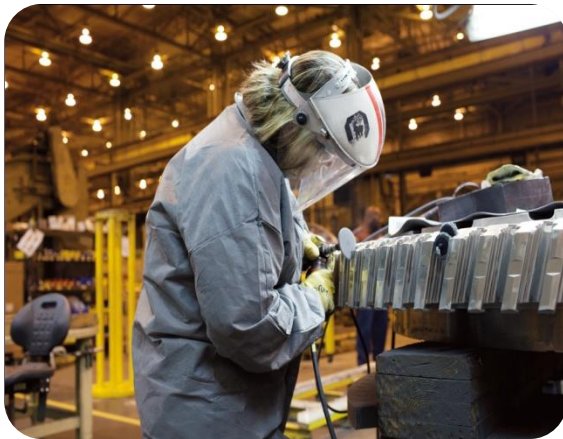
UNIVERSIDAD AUSTRAL



Solvay
Indupa



Modalidad, Duración y Costos: Consultar



Teléfonos: 54-3489-430516

Email: hee@heeconsultores.com.ar

Visite nuestra página Web: www.heeconsultores.com.ar

Bajo el Decreto S.1618 TITULO III aprobado por el 105 Congreso base de las normativas internacionales sobre SPAM, esta carta no puede ser considerada SPAM mientras incluya una forma de ser removido. Si desea ser quitado de nuestra base de datos, por favor responda este e-mail y será removido de la lista.