

# Curso de Confiabilidad Humana Avanzada



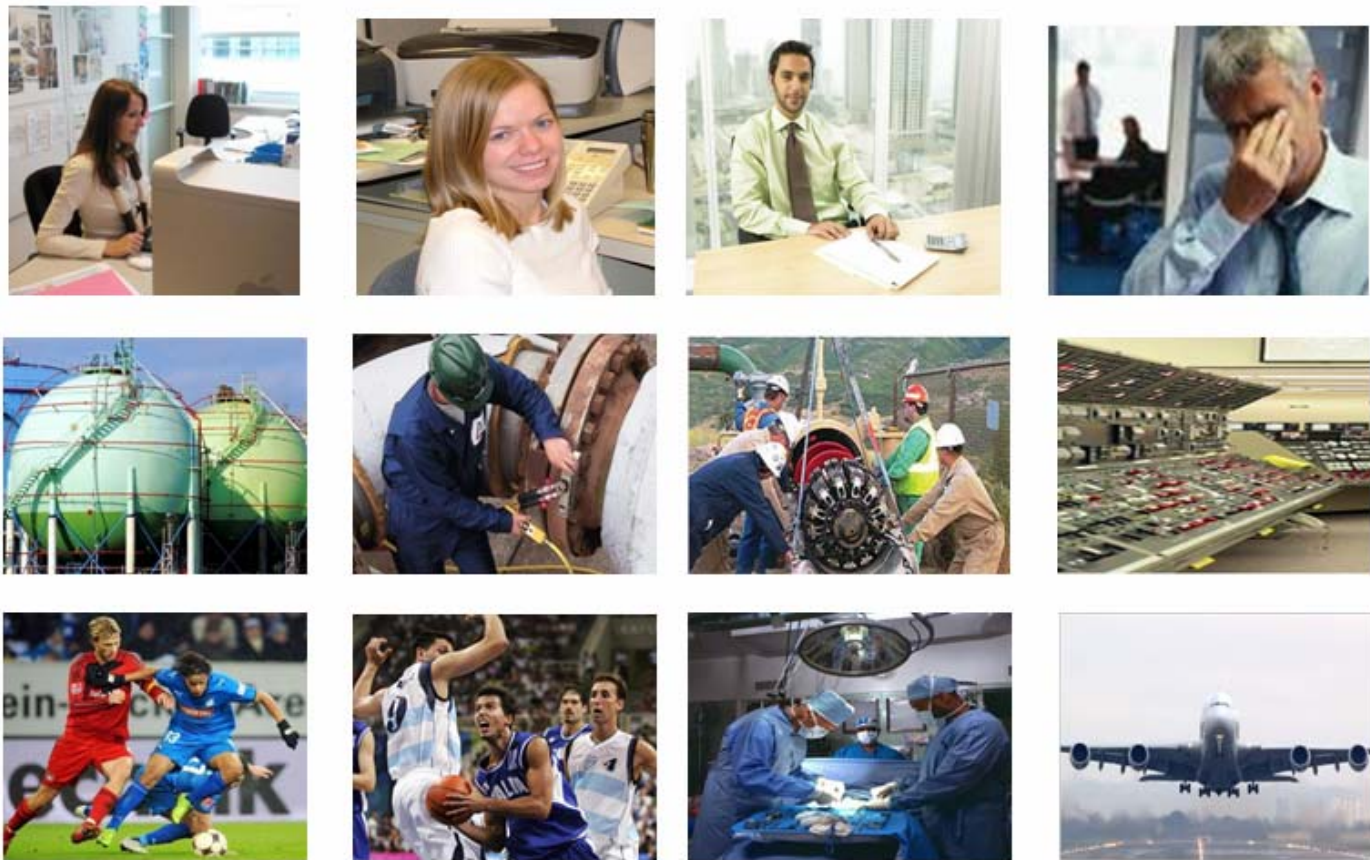
**HEE CONSULTORES**



# Alcance:

Dirigido a todas aquellas personas y organizaciones cuyas actividades utilicen al ser humano como factor clave de su proceso y los ambientes o sus entornos de interacción sean a cierto grado competitivos, complejos, cambiantes y poco perdonadores de sus fallas.

Encontramos su mayor aplicación en personal relacionado con el área industrial, comercial, medicina, transporte y deportes cuando las fallas cometidas tienen consecuencias significativas sobre sí mismos, lo producido, el entorno o los resultados de su actividad.



# Temario

## Módulo 1: Escuelas de conocimiento y sus principales aportes

- Mecanismos de falla humanos relacionados con su comportamiento e intereses.
- Mecanismos de falla humanos producidos por errores y condiciones relacionadas con el entorno.
- Mecanismos de fallas grupales y organizacionales.
- Procesos de observación y gestión de la confiabilidad. Reuniones de gestión conductual. Estrategias de realimentación positiva y negativa. Influencias del entorno en el comportamiento y el error humano.
- Enfoques de la CH desde la psicología organizacional. Tasas de fallas humanas en ambientes competitivos.
- Maximización de la CH complementando hombres y tecnología.

## Módulo 2: Error y comportamiento en actividades competitivas

- Mecanismos de fallas propios de las actividades de competencia. Gestión de las influencias negativas del entorno y cómo tratar con ellas. Disminución de la rivalidad entre pares aumentando la cooperación y focalizando las fuerzas competitivas en el afuera.
- Desarrollar relaciones de liderazgo efectivas entre participantes y sus líderes. Diferencias entre liderazgo, dirección y gestión humana. Apoyo, estilos, confianza, autoestima e inteligencia socio – emocional.
- La relación entre pares en ambientes de alta competencia y los resistidores. El fino equilibrio de la competencia versus la colaboración.
- El desafío cultural, socializar, cambiar, forzar y disciplinar. Gestión de las “casi fallas”. La efectividad, eficiencia y las acciones automáticas. Demandas del entorno y de la gestión. La energía cognitiva, física y emocional. Los contratos psicológicos. El clima humano, asertividad, empatía, el ser social, agencia, narcisismo, pragmatismo, maquiavelismo y psicopatías. Mecanismos de degradación del equipo humano.



# Temario - Continuación

## Módulo 3: Mecanismos de falla y su plan de prevenciones

- Mecanismos de falla y prevenciones relacionadas con el error humano.
- Mecanismos de falla y medidas preventivas originadas en problemas de conducta.
- Prevenciones de fallas psicofísicas e implicancias emocionales.
- Mitigación y prevención de modos de falla de grupos y equipos humanos por interacción social.
- Prevención de mecanismos de falla organizacionales.
- Prevención y mitigación de mecanismos de falla relacionados con el liderazgo, dirección y gestión de equipos, grupos y personas.

## Módulo 4: Prevención y contención de la tensión ocupacional

- Estrategias para prevenir y mitigar los desbordes del estrés con consecuencias físicas, emocionales y sobre los resultados obtenidos.
- Identificando las fases de alarma, resistencia y agotamiento.
- Estilos de gestión y de aceptación de la autoridad, apropiados para mitigar y prevenir los errores, problemas de conducta y enfermedades derivadas del estrés profesional.
- Influencias del puesto y de la organización que lo contiene. Enfoque OSHA y OIT. El entorno y su relación con el estrés laboral.
- Aprendiendo a gestionar el estrés en forma individual (Auto-gestión del estrés laboral).





## *Héctor Eduardo Ecay*



- **Consultor Regional en temas de Confiabilidad, Riesgo y Comportamiento Humano en Ámbitos Industriales**
- **Mas de veinte años de Experiencia Internacional en Sectores Industriales de Operación, Mantenimiento y Construcciones en Empresas Líderes**
- **Numerosas Actividades de Capacitación Desarrolladas en Temas Relacionados**
- **Director del Programa de Confiabilidad Tecnológica y Humana del Departamento de Post-grados de la Universidad Austral - Director de HEE Consultores**
- **Ingeniero Industrial- Mecánico UNS y Master in Sciences (MSc) en Construcciones Industriales - UK.**
- **Múltiples trabajos y Libros Publicados en Temáticas Relacionadas**



# Duración del Curso y Costo:

Consultar

# Documentación entregada:

Manual del Curso y Actividades Prácticas

# Formato:

Presentaciones, lecturas, videos y fotos

# HEE CONSULTORES

Teléfonos: 54-3489-430516

Email: [hee-consultores@arnet.com.ar](mailto:hee-consultores@arnet.com.ar)

Visite nuestra página Web: [www.heeconsultores.com.ar](http://www.heeconsultores.com.ar)



Bajo el Decreto S.1618 TITULO III aprobado por el 105 Congreso base de las normativas internacionales sobre SPAM, esta carta no puede ser considerada SPAM mientras incluya una forma de ser removido. Si desea ser quitado de nuestra base de datos, por favor responda este e-mail y será removido de la lista